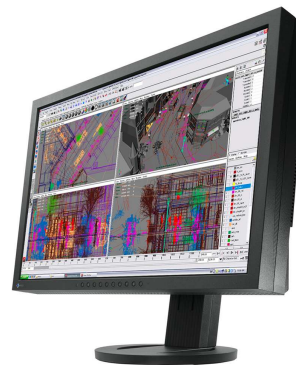


## Nouveau : Le Moniteur Eizo SX2262W est disponible

**Le confort d'un affichage 24" dans un 22",  
pour les designers professionnels et les photographes.**

Le nouvel écran FlexScan SX2262W, est doté d'un large gamut, d'un DisplayPort et de la résolution native de 1920 × 1200, habituellement prévue pour les 24". Cet écran conçu pour les professionnels du design 3D, les designers web, les créatifs en agence répond aux attentes des photographes souhaitant une chromie et une luminosité fiable.

La dalle VA du moniteur Eizo SX2262W reproduit 95% de l'espace Adobe RGB, permettant d'afficher ainsi la plupart des couleurs d'une prise de vue numérique réalisée en mode RGB, de manière à offrir un affichage performant de la couleur pour les applications web.



FlexScan SX2262W

### Principales caractéristiques techniques :

L'écran Eizo FlexScan SX2262W présente :

- une luminosité de 280 cd/m<sup>2</sup>
- un contraste de 1000:1,
- un temps de réponse de gris à gris de 6 ms qui permet de minimiser les ombres résiduelles et d'obtenir une bonne fluidité des images animées
- des angles de vision de 178°

### Fiabilité de l'affichage

Cet écran affiche 16,7 millions de couleur grâce à sa LUT 12 bits et est équipé d'un processeurs 16 bits pour un meilleur rendu des gris.

L'écran Eizo FlexScan SX2262W est équipé de la technologie Eizo permettant de conserver la stabilité de la luminosité, même lorsque l'écran vient d'être allumé. De même, un détecteur de température permet d'éviter tout changement de luminosité et de couleur dû à une modification des conditions ambiantes.

Le dispositif DUE (Digital Uniformity Equalizer) compense les fluctuations fréquentes avec les moniteurs LCD et permet d'obtenir une chromie et une luminosité stables.

### Ergonomie

Le pied "FlexStand" permet de positionner l'écran pour une ergonomie maximale. Réglable en hauteur, il offre la fonction de rotation en mode portrait. Il peut être incliné et pivoter sur son axe. Il est équipé d'une fixation VESA.

Afin de conserver les réglages, il est équipé de 3 modes personnalisables et de 4 modes pré-réglés (Text, Picture, Movie, and sRGB). Chacun de ces modes peut-être mémorisé pour les applications de l'utilisateur.

### Applications photo

Cet écran est compatible avec EasyPix, l'outil de calibration Eizo, disponible en option (124 € ht).

Un bonus appréciable pour une première approche de la calibration !

**Disponibilité : 10 février 2010 - Prix Public HT : 795 €ht (950 € ttc)**

**Pour vos essais presse et/ou une démonstration,  
contactez Marie-Hélène Lable : 06 16 9 58 63 - marie-helene.lable@feeder.fr**

### A propos d'Eizo :

EIZO, constructeur japonais d'écrans plats, répond aux problématiques des utilisateurs intensifs et aux besoins exprimés par les professionnels avec des gammes adaptées, tant en terme de fonctionnalités, que d'ergonomie et d'écologie.

Plus de 400 chercheurs œuvrent dans le centre de Recherche et Développement EIZO pour développer l'affichage de demain.

Feeder représente officiellement Eizo en France, à Monaco et au Maghreb depuis 1994.

Elle a construit autour de cette marque une offre de solutions informatiques professionnelles destinée aux secteurs des administrations, de la santé, de l'industrie, des arts graphiques et du contrôle du trafic aérien.